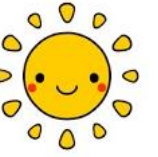


# おひさまだより

H28年度 No. 5



寒さがいちだんと身に染みるこの季節・・・でも、雪が舞うと喜ぶ子ども達！！

衣服の調整をしたり、正しい生活リズムで体調を整えたりしながら、冬遊びを楽しみたいものです。

流行性疾患情報です！

## 流行性おう吐下痢症 (ウイルス性胃腸炎の場合)

ロタウイルス、ノロウイルス、アデノウイルス

潜伏期間=1~3日

汚染された食品や飲料水からの経口感染、感染者のおう吐物や糞便で汚染されたものからも糞口感染する。症状がなくなっても、ウイルスは10日間くらい排出されている。

※できるだけ早く医師の診断を受けましょう。

突然のおう吐から始まり、同時かやや遅れて下痢になる。発熱・腹痛もある。

3日以内に回復に向かう。



ロタウイルスに感染したときは、下痢便が白くなることもある。

### おうちでケア



- \*おう吐が落ち着いたら、水分補給をしましょう。
- \*便のようすを見ながら、消化のよい食べ物を少しずつ与えましょう。
- \*症状がひどいときは、入浴を控えましょう。
- \*便やおう吐物は、マスクや手袋を着け、適切に処理しましょう。

### 出席停止期間

おう吐や下痢の症状が治まり、普通に食事ができること。

### 予防チェックリスト

- ていねいに手洗いをする。
- 二枚貝を料理するときは、しっかり加熱する。

## < インフルエンザについて >

・インフルエンザの潜伏期間は **1~2日**、感染経路は、**飛沫感染**や**接触感染**です。

症状・・・

突然の高熱・全身の倦怠感・筋肉痛や関節の痛み  
咽頭痛・咳・くしゃみ・鼻水・嘔吐・下痢・腹痛など

(予防) 加湿器や濡れタオルなどで室内の乾燥を防ぐ  
外出後の手洗い、うがい、十分な睡眠、  
バランスのよい食事、人ごみを避ける、など  
**生活リズムを整え、免疫力を高めましょう！！**

※インフルエンザの受け入れについて・・・

インフルエンザは大変感染力の強い病気です。2次感染を防ぐために、病児保育の利用や解熱後の病児保育の利用をお断りさせていただきます。ご了承ください。

予約、質問などはこちらへ！！

病児・病後児保育室「わたっ子保育園」(直通)

# 0875-52-6620

(電話受付：平日 7:45~18:30)



過去の「おひさまだより」や病児保育の流れ、予約方法などを掲載しています。ホームページもご覧下さい！

病児・病後児保育室わたっ子保育園

検索